

発行 社会福祉法人
上富田町社会福祉協議会

〒649-2105
和歌山県西牟婁郡上富田町朝来 755-1
上富田福祉センター
tel.0739-47-4757 fax.0739-47-4731
Email k-syakyō@mb.aikis.or.jp
H.P http://kamtōnda.shakyō-w.jp/

社協だより



「もしもの時に地域で支えあおう」



もしも…災害が起こったら・・・

2月21日(日)市ノ瀬農村環境改善センターで開催した
“いちい食堂”では、田辺市消防本部上富田分署の方にお
越しいただき、参加者・ボランティアの方が応急手当や
搬送法を学びました。

令和8年度
 社会福祉法人
 上富田町社会福祉協議会
 事業計画と予算

【重点目標】

- 1 社会福祉協議会の運営機能の強化と財政基盤の確立
- 2 関係機関・団体との連携・協働の推進
- 3 ボランティアセンターの機能強化と活動推進
- 4 介護保険制度改正に伴う事業の整備・展開
- 5 地域福祉活動の推進
- 6 障がい福祉サービスの充実
- 7 住民自ら主体となって活動する小地域コミュニティ活動への支援

【主な事業活動】

社会福祉事業

- 法人運営事業
- 各種会議の開催
- 共同募金事業
- 赤い羽根募金（共同募金）
- 地域福祉活動
- ① 社協会員の加入促進
- ② 生活福祉資金貸付
（県社協からの事務委託）

- ③ 福祉サービス利用援助事業の充実
- ④ 成年後見制度の利用相談支援
- ⑤ 広域社協事業への参加
- ⑥ ふれあいいきいきサロン事業の推進
- ⑦ ゲートボール大会・グラウンドゴルフ大会の開催
- ⑧ 愛の日事業の実施
- ⑨ 小地域コミュニティ活動支援
- ⑩ 子育て支援・多世代支援事業の実施
- ⑪ 福祉機器の無料貸出
- ⑫ 福祉バザーの開催
- ⑬ ボランティア活動強化と活動推進
- ⑭ ボランティアセンターの機能強化と活動推進
- ⑮ 個人ボランティア人材の発掘及び広報・啓発の推進
- ⑯ ボランティア活動の促進
- ⑰ 福祉関係団体との連携・活動支援
- ⑱ 災害ボランティアセンター体制整備の強化
- ⑲ 社会福祉協議会における災害時の相互体制強化
- ⑳ 大規模災害に備える為のセンター設置訓練・研修会の開催
- ㉑ 広報・啓発事業
- ㉒ 社協だよりの発行
- ㉓ 町広報誌の活用及び行政無線放送の利用
- ㉔ 社協ホームページの活用
- ㉕ 関係機関との連携
- ㉖ 県社協及び市町村社協との連携
- ㉗ 行政機関・民生児童委員協議会・老人クラブ連合会等との連携
- ㉘ 福祉事業者との連携
- ㉙ 福祉関係団体の支援と連携
- ㉚ 福祉団体に対する住民の参加促進や社会福祉事業の活動支援
- ㉛ 福祉教育の推進
- ㉜ 福祉協力校等の活動支援
- ㉝ 児童・生徒の福祉活動及び福祉学習への参加促進
- ㉞ 相談事業の推進
- ㉟ 心配ごと相談所の開設
- ㊱ 人権相談・行政相談との協力及び関係機関との連携
- ㊲ 相談員の研修会への参加と相互研修の実施
- ㊳ 地域公益活動
- ㊴ 一人暮らし高齢者等学生声掛けボランティア事業活動支援
- ㊵ 各地区での児童下校時見守り活動への支援
- ㊶ その他の地域福祉活動
- ㊷ 介護予防事業の推進
- ㊸ 介護予防一般高齢者施策事業

在宅福祉サービス事業

- 居宅介護支援事業の実施
- 訪問介護事業の実施
- 通所介護事業の実施
- 介護保険外介護サービス事業の実施
- 障がい者福祉サービス事業の実施
- ① 居宅介護事業・重度訪問介護事業の実施
- ② 日中一時支援事業の実施

介護予防・生活支援サービス事業

- 介護予防支援事業の実施
- 介護予防訪問事業の実施
- 介護予防通所事業の実施

※地域福祉活動では、子育て世代から高齢者世代までが交流できる居場所づくりにも取り組んでいます。



令和8年度 法人全体収支予算

【単位：千円】

収 入		支 出	
会費収入	1,000	人件費支出	175,246
寄附金収入	500	事業費支出	19,311
経常経費補助金収入	25,620	事務費支出	19,766
受託金収入	29,898	共同募金配分金事業費	400
事業収入	2,795	助成金支出	609
介護保険事業収入	156,848	負担金支出	705
障害福祉サービス等事業収入	6,446	基金積立資産支出	80
受取利息配当金収入	90	固定資産取得支出	720
その他の収入	160	積立資産支出	0
その他の事業収入	240	その他の活動による支出	6,160
積立資産取崩収入	100	予備費支出	1,000
前期末払資金残高	300		
計	223,997	計	223,997

善意のご寄付お礼

令和7年12月1日から令和8年3月31日まで社協へお寄せいただきました善意のご寄付です。厚くお礼申し上げます。

●お米

岩崎 様
朝来 丸正プロパン 様

●紙おむつ

朝来 榎木 秀行 様

他にも匿名の方のご寄付を頂いています。皆様方のご芳志に感謝申し上げます。



心配ごと相談

令和8年5月～令和8年6月までの相談日

上富田町社会福祉協議会では、下記日程で午後1時～3時まで心配ごと相談所を開設しています。

費用は無料で、相談内容の秘密は厳守されます。

相談は、相談員3名、事務局職員1名で対応します。また、下線のついている日は法務局職員による相談も行っておりますので、最寄りの相談所へお気軽にお越しください。

上富田町社会福祉協議会(上富田福祉センター) TEL 47-4757

上 富 田 福 祉 セ ン タ ー	5月 7日 (木)	5月21日 (木)
	6月 4日 (木)	
市ノ瀬農村環境改善センター	6月18日 (木)	

※諸事情により、開設を中止する場合がございますのでご了承ください。

赤い羽根 共同募金の御礼

「あたたかい思いやり
ありがとうございました」

赤い羽根共同募金運動は、たくさんの方々の善意と真心によって支えられております。

今回もおかげさまで、八一六、五〇一円の募金が寄せられました。皆様方からご協力いただきました募金は、和歌山県共同募金会を通じて、県内の社会福祉活動を行っている施設・関係団体に配分され、福祉の充実に役立てられます。

住民一人ひとりのご参加に加え、各町内会の皆様・各種団体の皆様のご協力をいただき、心より厚くお礼申し上げます。今後とも一層のご理解をいただき、「お互いが支え合う福祉の町づくり」にご協力お願い申し上げます。
※赤い羽根共同募金の分配金については「広報10月号」でお知らせします。



活動中の事故に備えて・・・ ボランティア活動保険に加入しませんか



ボランティア活動中のさまざまな事故によるけがや賠償責任が保障される制度です。無償でボランティア活動をされる個人又はグループの方を支援してくれます。安心して活動に取り組んでいただく為にも、ボランティア活動保険への加入をお勧めしています。

例えばこんなときに・・・清掃ボランティアに行く途中に転んでケガをした。
ボランティア活動中に他人にケガをさせてしまった等・・・

ご加入プラン		令和8年度		
		基本プラン	天災・地震補償プラン	
ケガの補償	死亡保険金	1,040万円		
	後遺障害保険金	1,040万円(限度額)		
	入院保険金日額	6,500円		
	手術保険金	入院中の手術	65,000円	
		外来の手術	32,500円	
	通院保険金日額	4,000円		
	地震・噴火・津波による死傷	×	○	
賠償責任の補償	賠償責任保険金(対人・対物共通)	5億円(限度額)		
年間保険料		350円	500円	

- ※補償期間(保険期間)は令和8年4月1日午前0時から令和9年3月31日午後12時までとなります。
- ※途中で加入される場合も上記の保険料となります。なお中途脱退による保険料の返金はありません。
- ※ご加入は、お1人につきいずれかのプラン1口のみとなります。
- ※途中でボランティア(メンバー)の入替えや、ご加入プランの変更はできません。
- ※基本プランでは、地震・噴火・津波が起因する死傷は補償されません。



【申込み・お問い合わせは 上富田町社会福祉協議会 TEL 47-4757】

～上富田町社会福祉協議会事業紹介～

私たち
地域福祉課職員です！



地域福祉課では、

「介護予防事業」

- ・転倒予防教室
- ・ハナミズキの会
- ・配食サービス
- ・スポーツサロン送迎

「子育て・多世代支援事業」

- ・地域食堂
- ・くちくまの de マルシェ

「ボランティア活動への支援」

「小地域コミュニティ活動支援」

- ・まちかどカフェ

「福祉サービス利用援助事業」

「生活福祉資金貸付事業」「災害対応訓練事業」

等々... 様々な事業を行っています。

地域での困りごとがありましたら、

地域福祉課 (47-4757) までご連絡ください。



総務課は、

「窓口・電話対応」「法人運営事業」「各会議の準備や開催」

「行政や県・各市町村社協との連携」等々... の業務を行っています。

私たち
総務課職員です！

はい！上富田町
社会福祉協議会です！



※次号では「介護保険事業」の紹介を予定しています。



三月四日、市ノ瀬小学校三年生が「昔のくらし体験」で、カフェボランティアや保護者の方にもお手伝いいただき、七輪で砂糖餅を焼いて食べました。子どもたちは「七輪で焼いたお餅がおいしかった」と大喜びでした。

地域のボランティアさんが先生となり、天然のスギの葉を使い炭への着火や、団扇を扇いで火加減調節等を学びました。「昔の人の暮らしは大変だったんやなあ」「お餅焼くのもこんなに時間がかかったんや」と、いまと昔の生活の違いや、火の大切さ・生活の知恵を学ぶこともでき、貴重な時間となりました。砂糖餅やスギの葉はボランティアさんが用意してくださいました。ありがとうございました。



いちい食堂開催のご案内

場所 市ノ瀬農村環境改善センター

日時 令和 8年 5月 9(土)

時間 午前 11 時 30 分～ 13 時 30 分 (オーダーストップ 13 時)

子どもボランティア
募集中!!

大人 300円

高校生以下 無料



・・・メニュー・・・

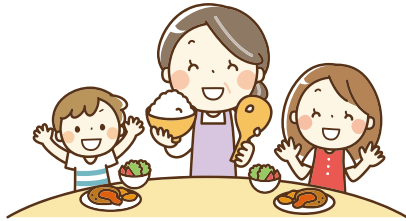
- ◆トッピングカレー
- ◆サラダ
- ◆デザート



子どもだけでも、大人
だけでも、家族連れで
も、小さなお子さんも
誰でも利用できる地域の
食堂です!

※アレルギー対応はおこなっておりません!
※限定60食程度(※事前予約制)

お申し込みは 電話または、QRコードで!
上富田町社会福祉協議会 地域福祉課
電話 47-4757 担当 関口



○「岩田魚まき食堂」、「オカフジ食堂」の
次回開催は、日程が決まり次第各地区
小学校へのチラシ等でお知らせします。

まちかどカフェ

読書カフェ 本好きな方、興味のある方…お話しませんか～



ボランティア曾根さん
手作り看板が♪リニューアル♪
しています!(^o^)/

